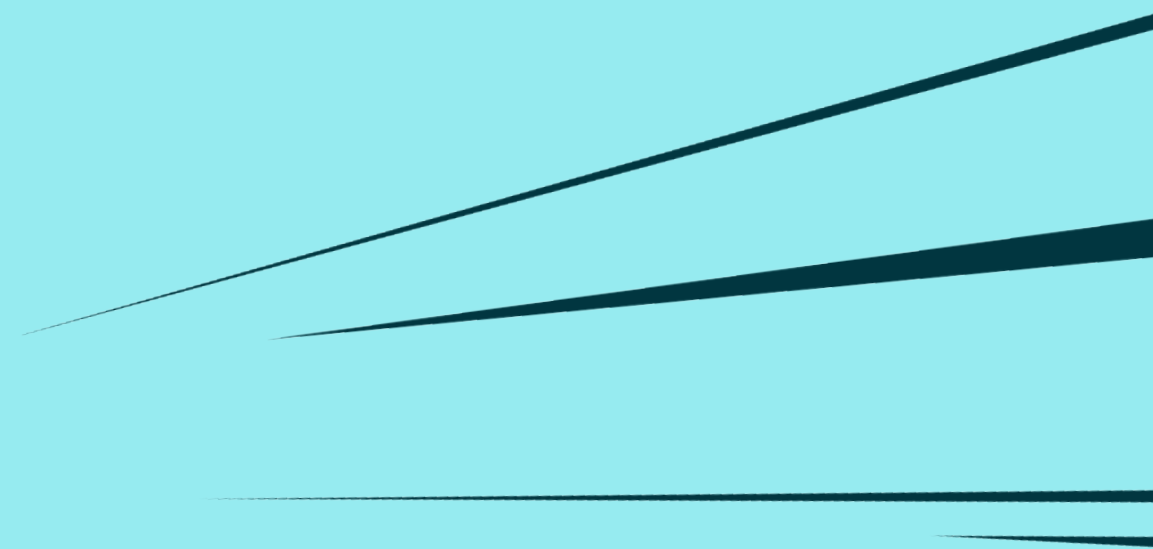
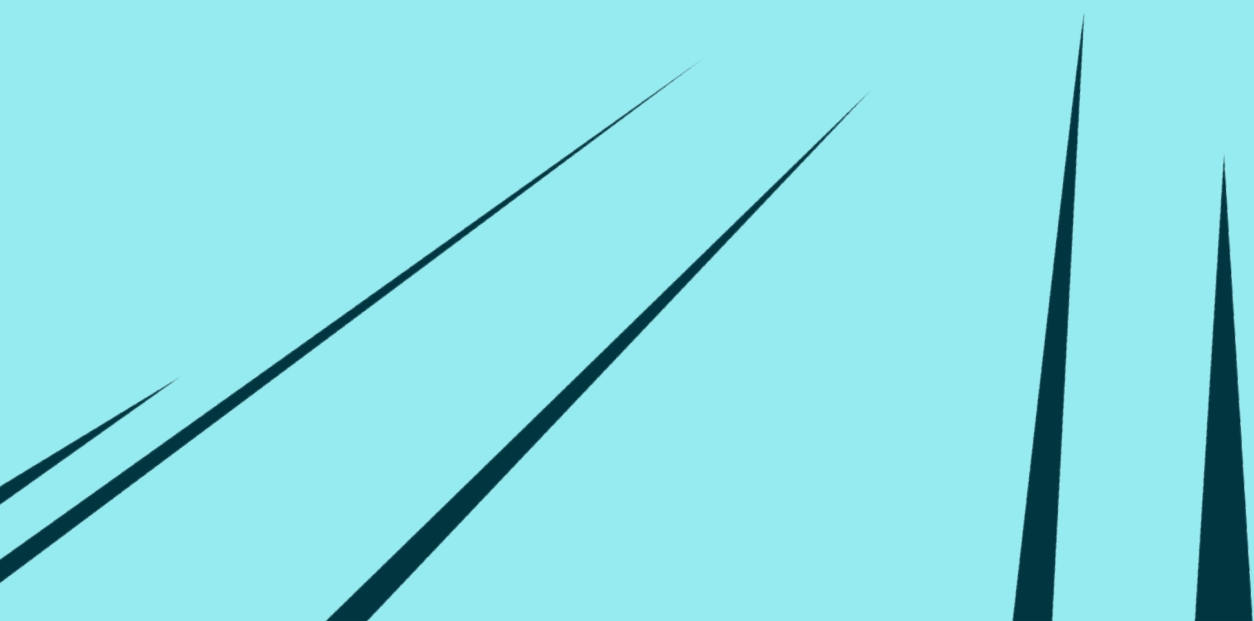


Marts 2024

Innovationsfonden

Innovationsfondens strategi 2024-2026



Dimensioner i Innovationsfondens strategi 2024-2026

1

Investeringsfokus og risikoprofil

IFD som den tidligste investor i de mest risikable stadier af forskning og innovation.

Fokus på at komplementere andre finansieringskilder og binde innovationsværdikæden sammen.

2

Mandat til at operere

Formulere investeringsrationale med data, skabe feedback-loops til interessenter og rådgive offentlige myndigheder til at investere i innovative løsninger på tværs af sektorer og udnytte eksisterende strukturer. Deling af metoder, kontakt til beslutningstagere og positionering af dansk forskning for fremtidige muligheder

3

Grønne løsninger og bæredygtighed

Udvide fokus på bæredygtighed for at være afstemt med den bæredygtige udvikling og krav i andre offentlige og private fonde, organisationer og virksomheder for dermed at være en aktiv og relevant samfundspartner.

- TAGER den tidlige risiko, hvor markedet endnu ikke tør.
- BYGGER bro mellem forskning, virksomheder og myndigheder.
- INVESTERER i projekter med innovationshøjde og med klart fokus på outcome og bæredygtighed.

INVESTERER risikovilligt i forskning og videns-baseret innovation og iværksætteri, der accelererer bæredygtige løsninger på samfundsudfordringer og styrker danske virksomheders globale vækstmuligheder.

FORLØSER Danmarks vigtigste videns- og innovationspotentialer.

STRATEGISKE FOKUSOMRÅDER 2024-2026

Ekspertise i samfundsrelevant innovation

Fondens kerneekspertise består af effektive og transparente investeringsprocesser samt af viden om at drive udfordringsdrevne innovationsprojekter – herunder missioner og samarbejder mellem forskning, virksomheder og myndigheder.

Engageret samfundspartner

Innovationsfonden er hele Danmarks fond og stiller virkemidler og ekspertise til rådighed for samarbejder og co-funding med andre myndigheder og private fonde for at skabe mest mulig samfundsmæssig værdi.

Synlig impact

Fonden følger systematisk op på virkemidler og investeringer ved metodisk at måle resultater, anvende disse til intern læring og udvikling samt dokumentation til gavn for hele innovationssystemet.

INNOVATIONSFONDENS LOVMÆSSIGE FORMÅL: At give tilskud til forskning, vidensbaseret innovation og iværksætteri, der fører til styrkelse af forskningsområder og udvikling af teknologi og innovative løsninger til gavn for vækst og beskæftigelse i hele Danmark. Fonden skal særligt understøtte løsninger på politisk prioriterede samfundsudfordringer, der fastlægges på de årlige bevillingslove, herunder grøn omstilling af samfundet og erhvervslivet. Fonden skal arbejde for at øge forsknings- og innovationsindsatsen i virksomheder, herunder små og mellemstore virksomheder.

* Bæredygtighed defineres ud fra en holistisk forståelse, der både inkluderer sociale, økonomiske og miljømæssige aspekter jf. Brundtland-rapporten, 1987.

Strategiske investeringsprincipper sætter rammen for programmernes vurderingskriterier

Fondens nuværende virkemidler (i fonden kaldet programmer) dækker samlet set hele værdikæden fra grundlagsskabende forskning til implementering inkl. videnbaseret iværksætteri, modning af og spinout af forskningsideer og innovation i etablerede virksomheder:

STARTUPS

Modning af forskningsidéer, iværksætteri og virksomhedsopstart

INNOFOUNDER

INNOEXPLORER

INNOVATIONSBOOST

Af etablerede virksomheder — særligt fokus på SMV'er

INNOBOOSTER

PARTNERSKABER

Mellem forskere og virksomheder/regioner/hospitaler /kommuner og myndigheder

GRAND SOLUTIONS

ERHVERVSFORSKER

INNOMISSIONS

INTERNATIONALT SAMARBEJDE

De strategiske fokusområder udgør prioriterede satsninger udover driften af IFD's eksisterende virkemidler

Udfoldelse af fokusområde 1: Ekspert i samfundsrelevant innovation

Fonden skal underbygge sit mandat og være den dygtigste på sit felt og er ekspert i samfundsrelevant innovation, når:

- Innovationsfonden er en proaktiv, skalerbar og agil organisation, der samarbejder om at drive effektive virkemidler og investeringsprocesser, er på forkant med nye muligheder og er omstillingsparat, når nye samfundsbehov opstår.
- Organisationen står stærkt på sine faglige domæner, har en effektiv og kvalificeret sagsbehandling samt understøtter, at samarbejdspartnere og ansøgere oplever sømløse overgange i innovationssystemet.
- Fonden bruger aktivt sin ekspertise i og erfaring med at udvikle og drive udfordringsdrevne innovationsprojekter med forskere, virksomheder og myndigheder samt med missionspartnerskaber.

Udfoldelse af fokusområde 2: Engageret samfundspartner

Fonden skal tage den rette risiko og løfte sit ansvar for at binde innovationsværdikæden sammen og er en engageret samfundspartner, når:

- Fonden anvender sine erfaringer til konkurrenceudsættelse af forsknings- og innovationsmidler for andre myndigheder og søger at geare investeringer og opnå størst mulig impact inden for politisk prioriterede samfundsudfordringer, f.eks. grøn omstilling, sundhed eller sikkerhed.
- Fonden prioriterer investeringer i projekter eller indsatser, hvor der er begrænset adgang til anden risikovillig kapital og sikrer sammenhæng med andre finansieringskilder.
- Fremmer et internationalt fokus gennem samfinansiering med EU-programmer og andre internationale organisationer.
- Fokuserer inden for lovens mandat på aktuelle samfundsudfordringer, der kalder på forskning og innovation, og som fondens virkemidler med fordel kan adressere. I den kommende strategiperiode ønsker fonden f.eks. udover de allerede politisk prioriterede temaer særligt at prioritere bæredygtighed*, AI, sikkerhed samt manglen på arbejdskraft.

* Bæredygtighed defineres ud fra en holistisk forståelse, der både inkluderer sociale, økonomiske og miljømæssige aspekter jf. Brundtland-rapporten, 1987.

Udfoldelse af fokusområde 3: Synlig impact

Fonden skal udfolde sit ansvar i værdikæden og baserer sine investeringer på viden om, hvordan fondens virkemidler virker, og leverer synlig impact, når:

- Innovationsfonden driver og udvikler agile og effektfulde virkemidler, der identificerer og understøtter projekter med innovationshøjde og mest mulig potentiale til at skabe samfundsmæssig impact.
- Innovationsfonden indsamler og analyserer relevant data om virkemidler og investeringer, og stiller skarpt på, om fondens virkemidler har det forventede outcome.
- Fonden etablerer hermed systematisk viden om, hvordan man bedst identificerer og understøtter projekter med innovationshøjde og potentiale til at skabe samfundsmæssig impact.
- Fonden anvender denne viden til intern læring, udvikling og forbedring af fondens aktiviteter og virkemidler, samt deler viden om fondens resultater aktivt med det danske innovationssystem – og bringer sig dermed i spil som en attraktiv samarbejdspartner inden for finansiering af forskning og innovation.